

Veljo Reinik kurja toompraostina.



Petlemma delegatsioon külastas Haapsalut

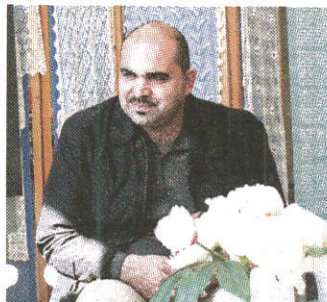
Kolmapäeval saabus Haapsalu sõpruslinna Petlemma delegatsioon, et saada osa Haapsalu suurtest pidustustest – Valge Daami ajast – ning tutvuda linnajuhtimisega ja taastusravihaiglagaga.

Petlemma aselinnapea Issam Juha ütles Lääne Elule, et on nii Haapsalust kui ka Eestist vaimustatud. „Ma tahtsin juba varem siia tulla, sest Haapsalu linnavalitsuse delegatsioon käis meil külas jõulude ajal,” ütles Juha.

Tal jagus ohtralt kiidusõnu taastusravihaigla kohta. „Ma unistan, et ka meil Petlemmas oleks selline keskus,” rääkis Juha.

Praegu on seal rehabilitatsioonikeskus küll olemas, kuid Juha märkis, et see jääb oma arengult ja võimalustelt siinsele kõvasti alla: „Meie oma on üsna tagasihoidlik nii varustuse kui ka võimaluste poolest.” Petlemma aselinnapea avaldas lootust, et ühel päeval jõuab ka nende keskus samale tasemele.

Lääne Elu vestles külaliste-ga Haapsalu pitsikeskuses, kus Petlemma delegatsioonile tut-



Petlemma aselinnapea Issam Juha.

ARVO TARMULA

vustati Haapsalu pitsi ja käsitöö traditsioone ning demonstreeriti, millise elegantse kergusega õrn Haapsalu sall läbi sõrmuse tõmmatakse. Pärast seda suundusid külalised lõbu-reisile aurulaevaga Kallis Mari. „Ma pole mitte kunagi varem aurupaadiga sõitnud. Ootan seda elamust suure põnevusega,” ütles Juha.

Kultuurikavas oli ka Valge Daami legendist rääkiv lavastus „Südamega läbi müüri”.

Delegatsioon oli kuueliikmeline. Petlemma ja Haapsalu vahel allkirjastati ametlik sõprusleping 16. septembril 2010.

LEMMI KANN